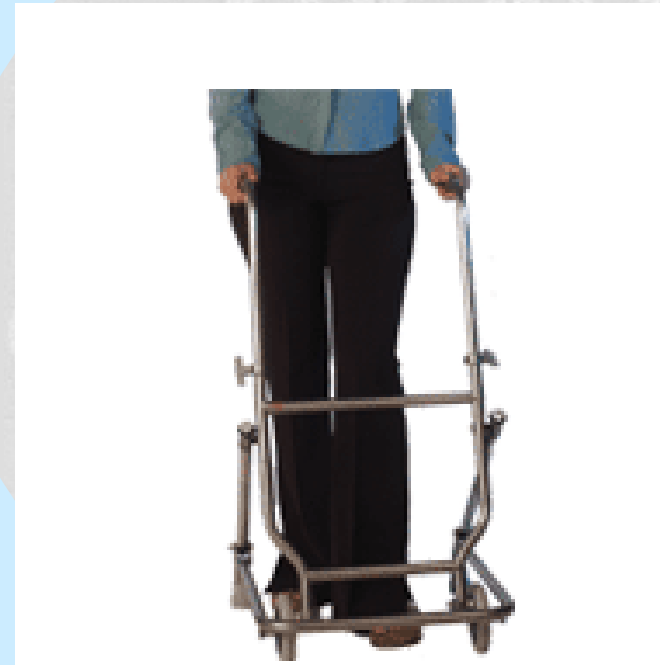


Das neue Hüftgelenk

Dr. T. Van Leemput

Das neue Hüftgelenk

- Warum ein neues Hüftgelenk?
 - Schmerzen
 - Bei Belastung
 - Nachts
 - Wetterempfindlich
 - Versteifung
 - Muskelschwäche

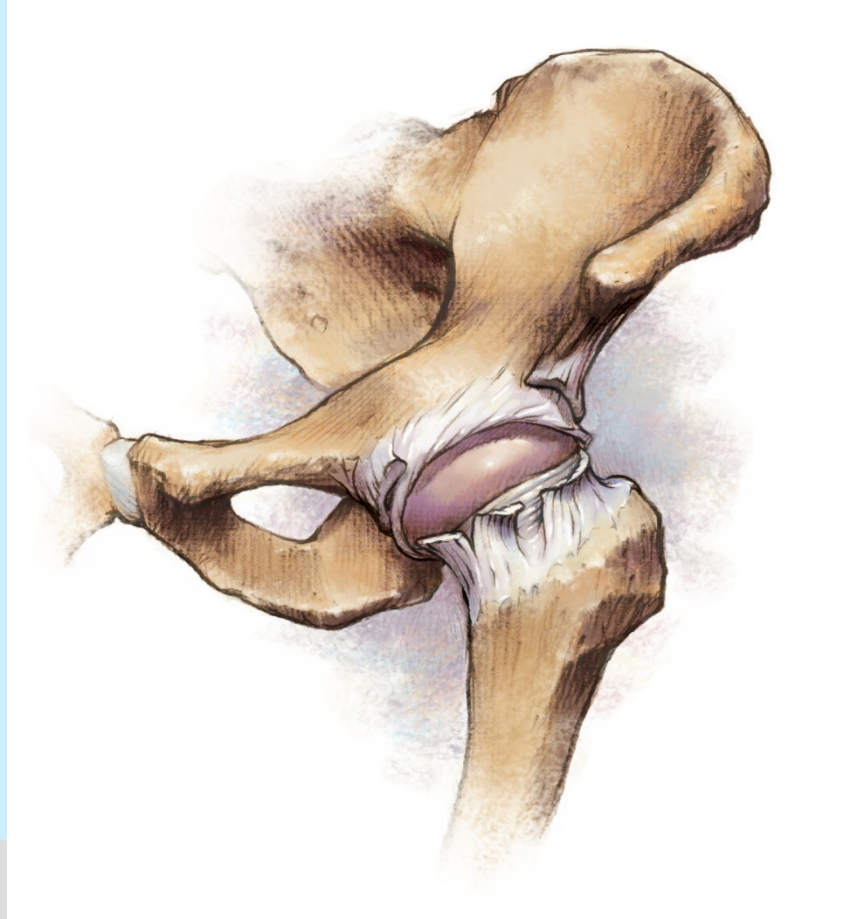


Das neue Hüftgelenk

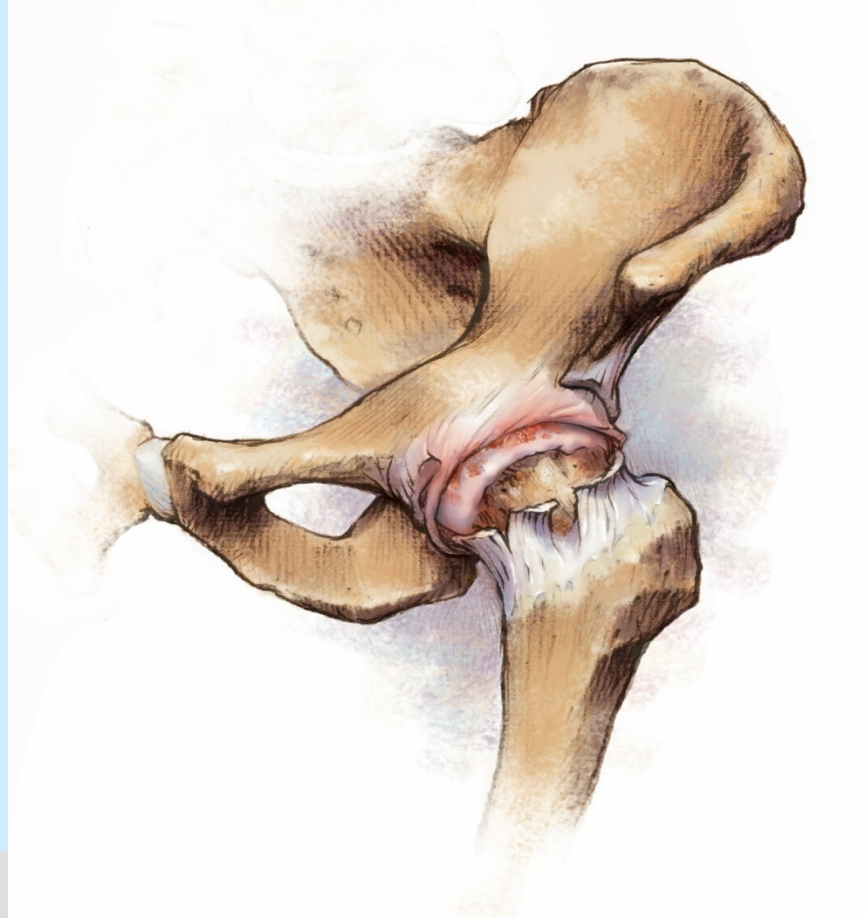
- Ziel ein neues Hüftgelenk?
 - schmerzfrei
 - bessere Nachtruhe
 - grössere Bewegungsfreiheit
 - bessere Lebensqualität
 - erhöhte tägliche Aktivitäten



Wie sieht eine normale Hüfte aus?



Wie sieht eine arthrotische Hüfte aus?



RX normale Hüfte



RX arthrotische Hüfte



Was ist eine Hüftgelenkendoprothese?



Rapid Recovery
Hüftprothese

Was ist ein Hüftgelenkendoprothese?



Geschichte

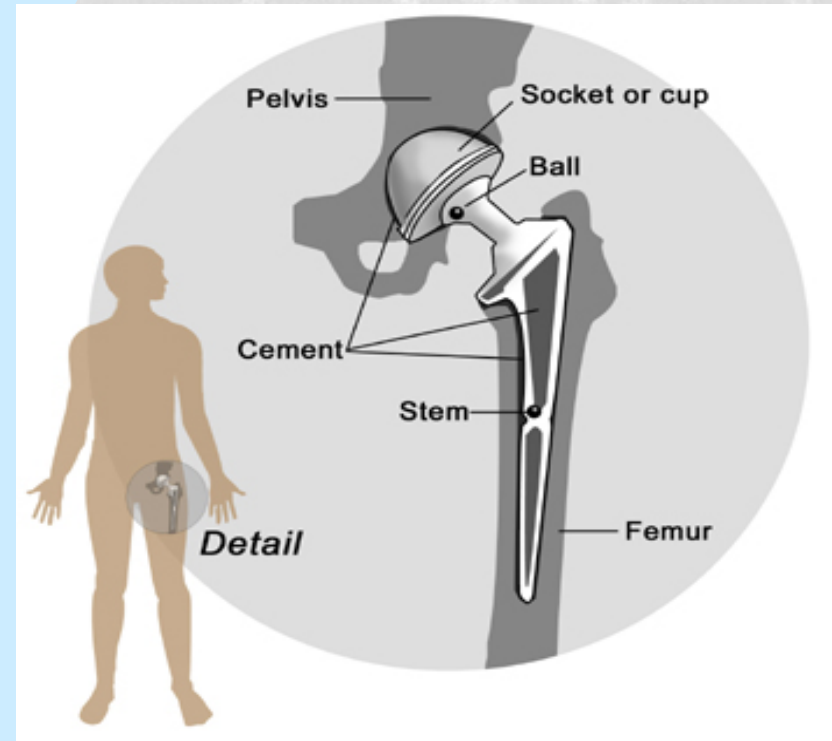
- 1800: Girdlestone Prozedure
- 1826: Philadelphia: 1. Osteotomie
- 1860: Paris: Ollier Interposition Fettgewebe
- 1891: Berlin: Elfenbein Kugel
- 1900: Murphy: Tensor fascia latae,..
- Robert Jones: Gold
- 1923: Smith-Peterson: Mold Arthroplastie

Geschichte

- Gummi, Acrylic
- 1964: Peter Ring (GB): Metall – Metall
- Charnley

Verschiedene Types Hüftprothese

- Totale Hüftprothese
- Hemiprothese
- Resurfacing
- Revisionsprothese



Klassische Totale Hüftprothese

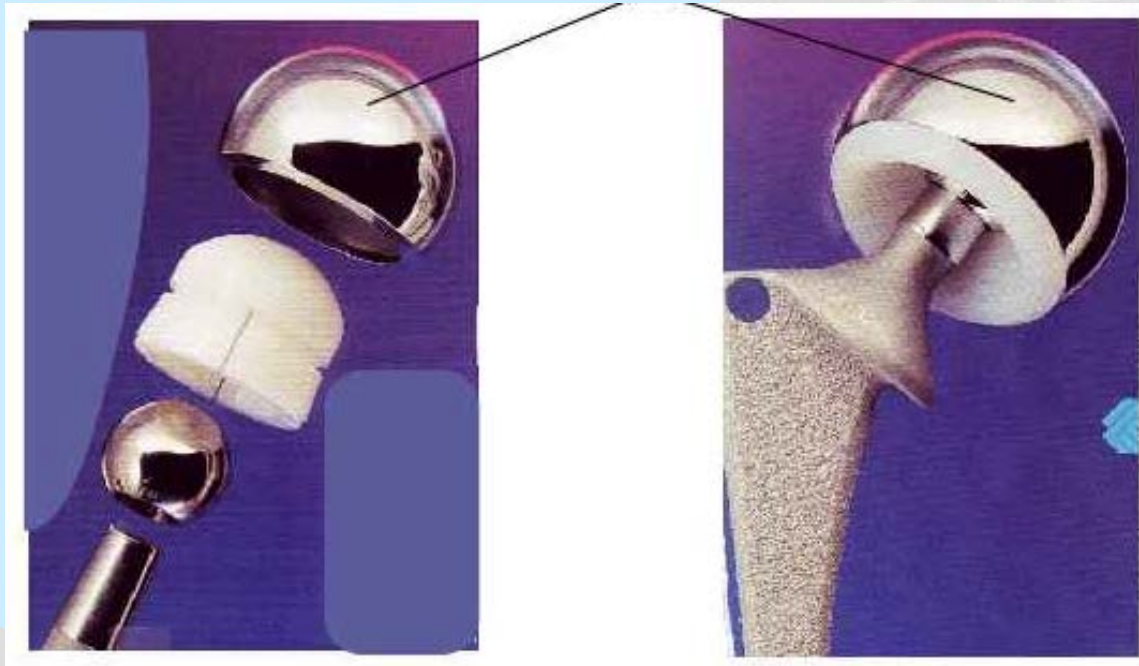
- Zementiert
- Unzementiert
- Hybride



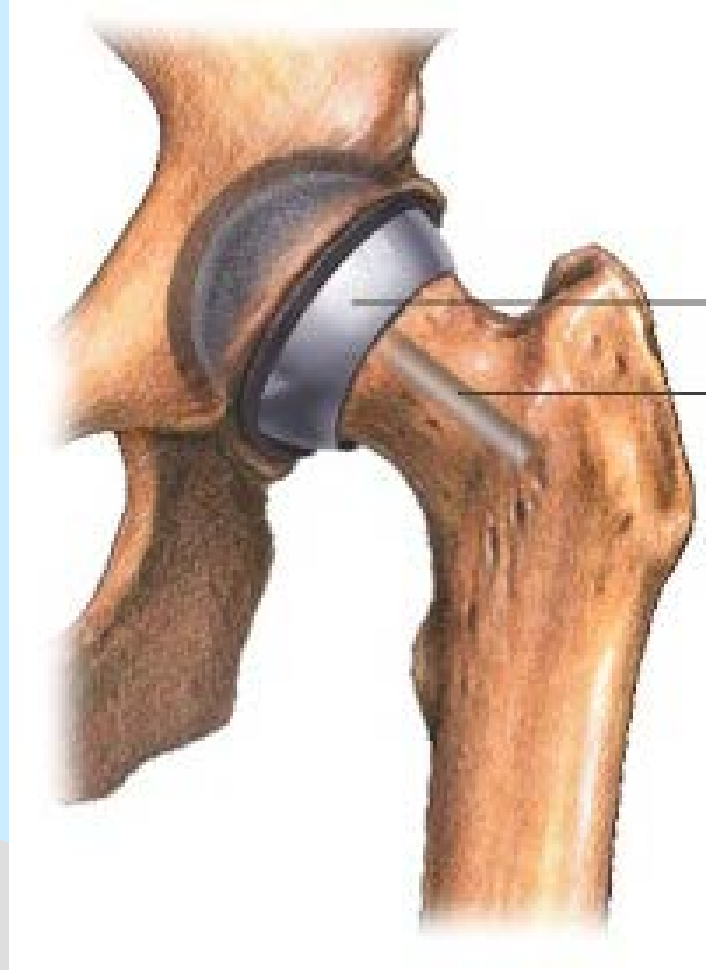
Totaler Hüftprothese



Hemiprothese



Resurfacing Prothese



Resurfacing Prothese



Revision Prothese



Verschiedene Paarungen

- Metall – Polyethylen
- Keramik – Polyethylen
- Keramik – Keramik
- Metall – Metall



Metall – Polyethylen Keramik - Polyethylen



Keramik - Keramik



Keramik-Keramik Paarung

- Vorteile
 - Keramik-Keramik: beste Gleitenparung (kein Polyethylenabrieb)
 - Grossköpfe
 - erhöhte Stabilität
 - Bessere Proprioception
- Nachteile
 - Quietschen (selten)

Metall - Metall



Metall - Metall



Welche Paarungen benützen wir?

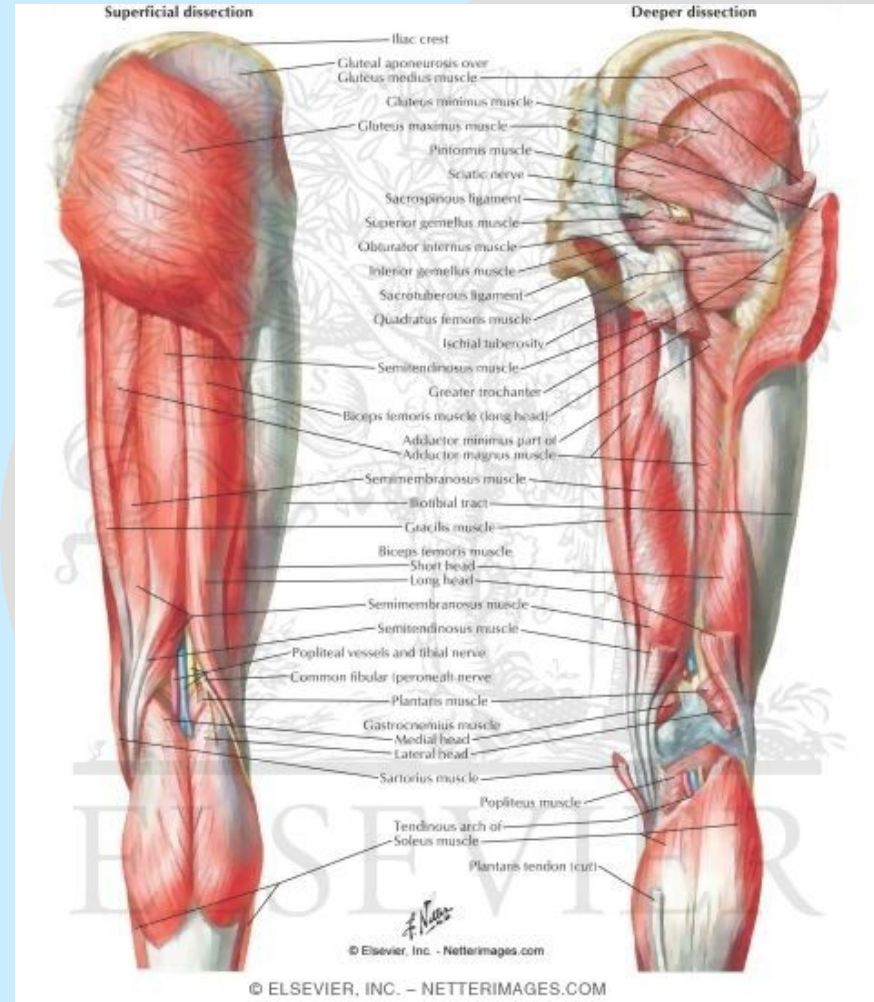
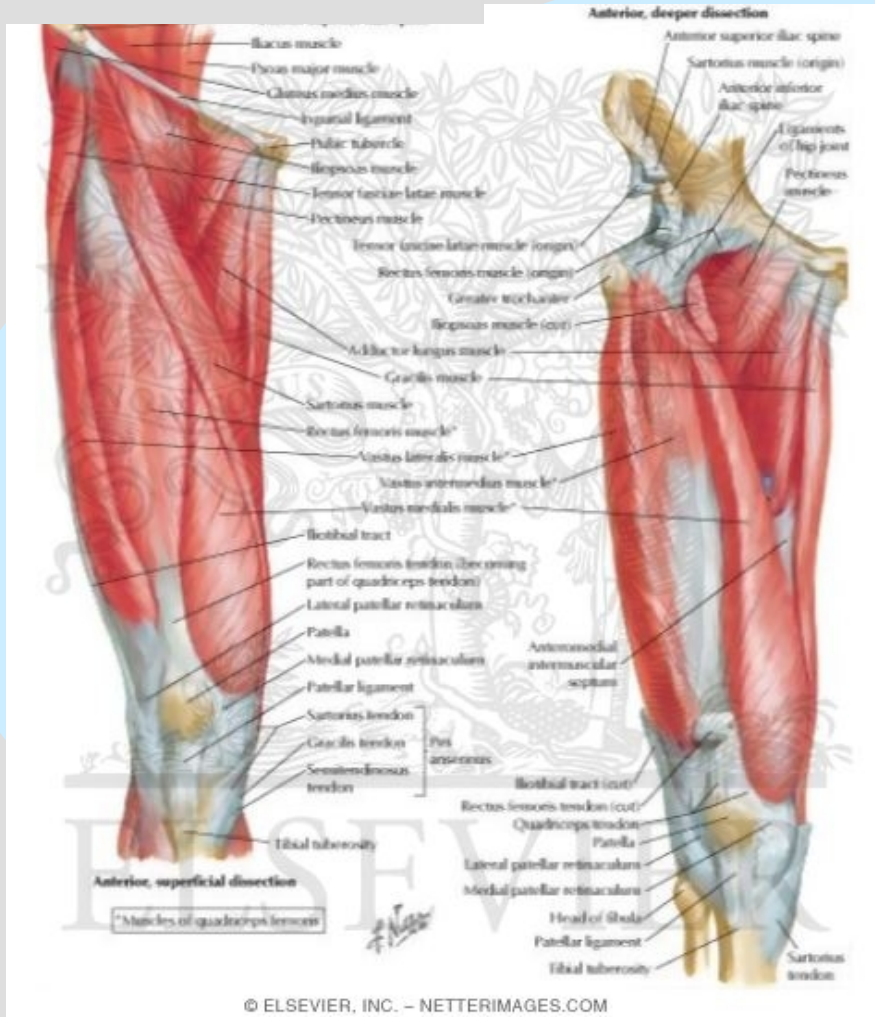


Zementfreie Endoprothese

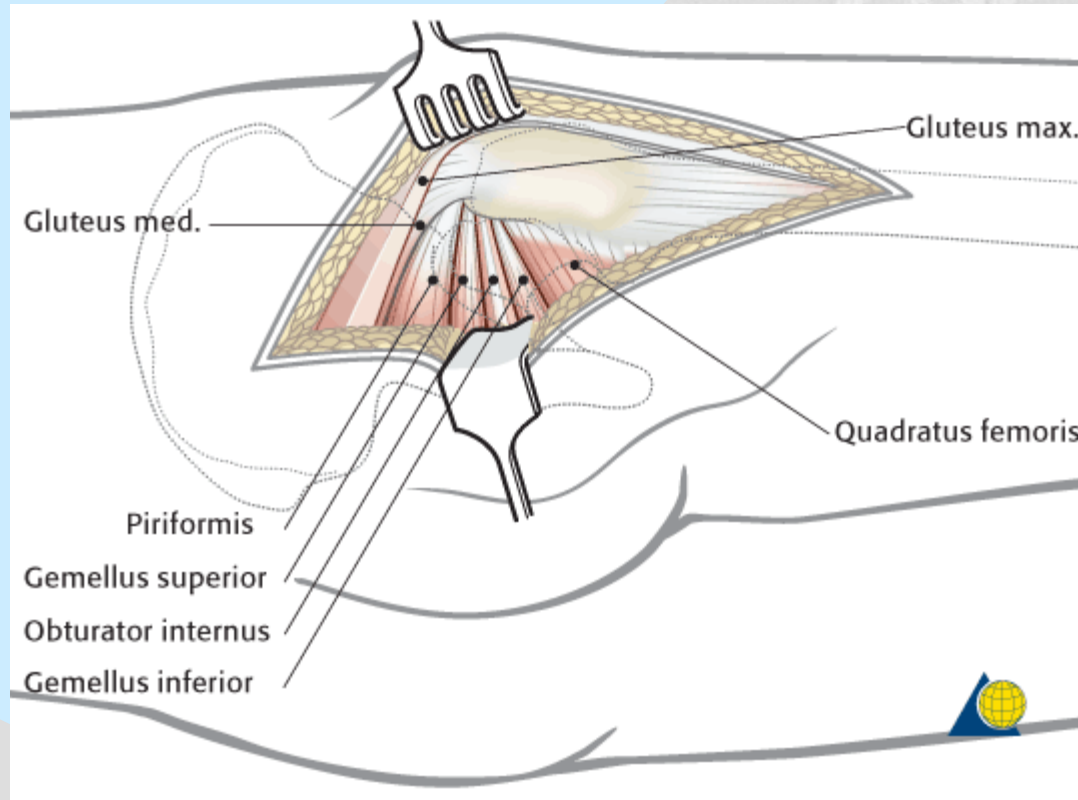
- Vorteile
 - Golden Standard: langfristige Fixation der Gelenkimplantate
(Überlebung Prothese: >90% über 20 Jahre)
 - Vermeiden Kardiopulmonale Komplikationen wegen Zementierung
- Nachteile
 - kein festwachsen Prothesekomponente (sehr selten)

Welche Techniken gibt es?

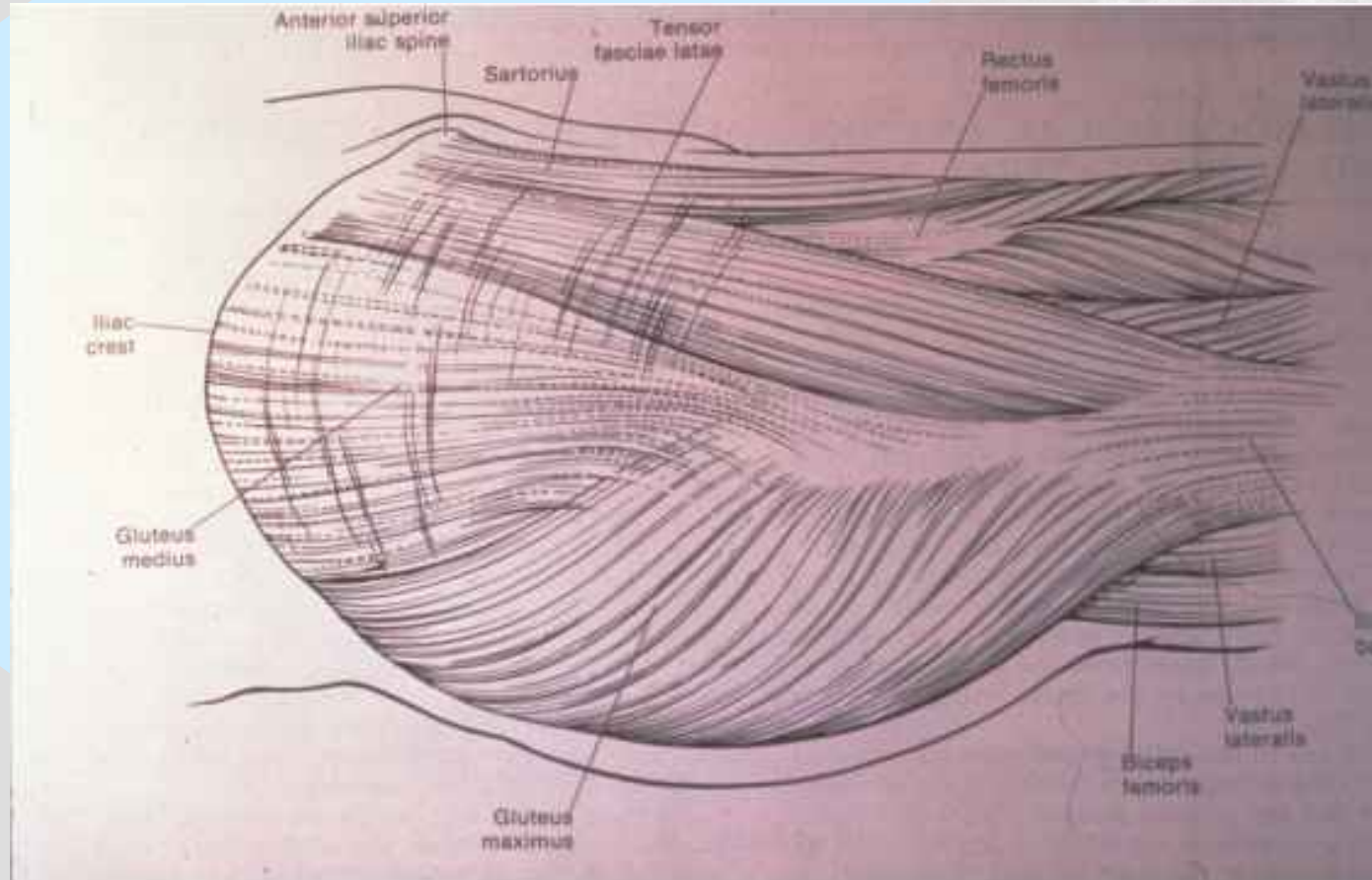
- Posterolaterale Zugang
- Anterolaterale Zugang
- Anteriore Zugang: ASI



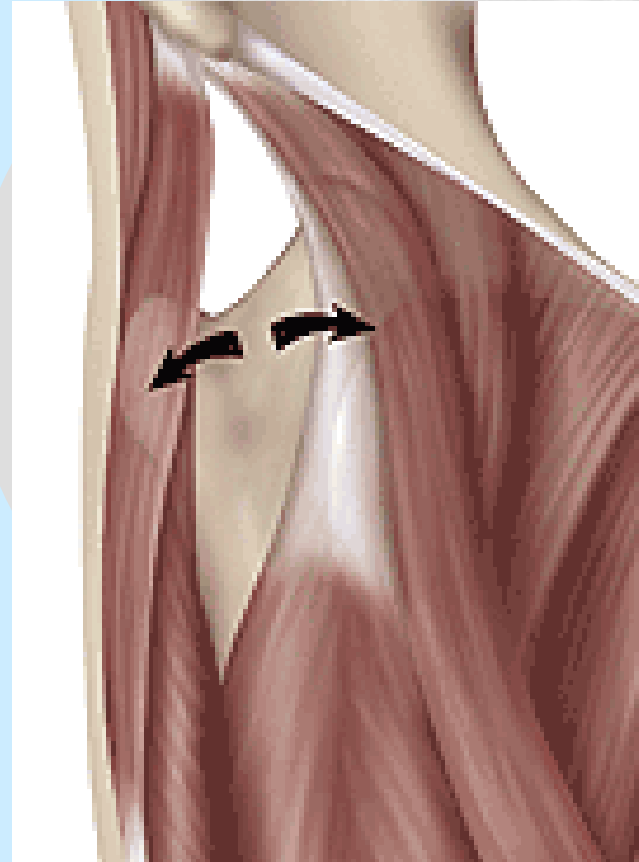
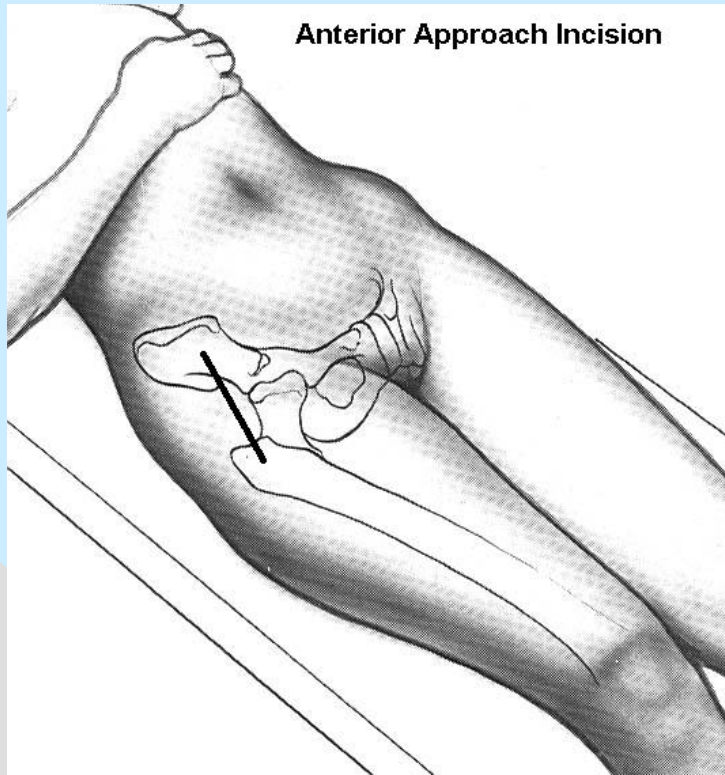
Posterolateral Approach



Anterolateral Approach



ASI



Operationstechnik: ASI

- NEUE TECHNIK
 - Keine Abtrennung Muskel/Sehne!!!
 - Erhöhte Stabilität
 - Bessere Proprioception
 - Schnellere Rehabilitation
 - Rückenlage: bessere Einschätzung Beinlänge/Stabilität

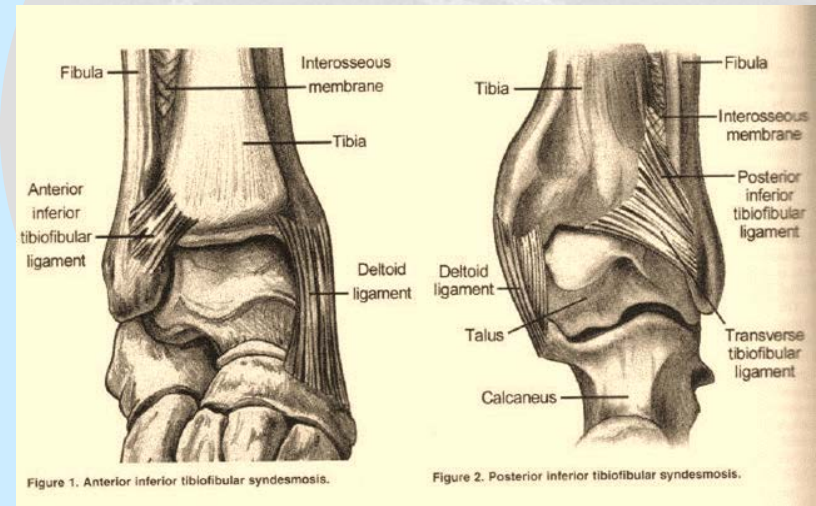
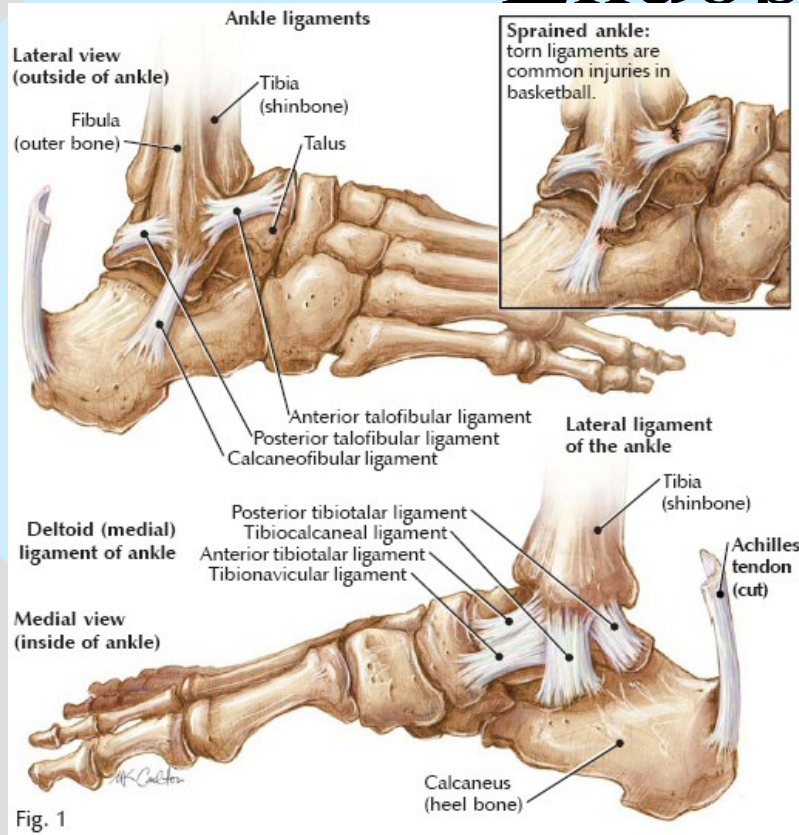
Seltene aber mögliche Komplikationen

- **Postoperative Infektion** (1/100)
(Isobetadine-Dusche, IV AB, Laminar Airflow, sterile Helm)
- **Thrombosebildung/Lungenembolien**
(Fraxiparine, früher Mobilisierung)
- **Luxation** (sehr selten wegen ASI Technik)
- **Sehne-Nerv-Blutgefäßverletzung** (sehr selten)
- **Knochenfraktur (Osteoporose)**

Preis einer Hüftgelenkendoprothese

- Totalpreis Krankenkasse:
5500-6000 Euro
- Zuschlag ohne Zusatzversicherung:
1000-1100 Euro
- Zuschlag mit Zusatzversicherung:
1000-1100 minus 850 Euro
(850 Euro = Zusatzpreis Endoprothese)

Die Totale Sprunggelenk Endoprothese



Die Totale Sprunggelenk Endoprothese



Die Totale Sprunggelenk Endoprothese



Die Totale Sprunggelenk Endoprothese



Die Totale Sprunggelenk Endoprothese



Danke !

